

Un centre de ressources sur l'environnement et le développement soutenable

DES PUBLICATIONS MULTITHÉMATIQUES

→ Repères

La revue trimestrielle de l'agence fournit les éléments essentiels à la compréhension des enjeux de l'environnement et du développement soutenable dans notre région.

→ Rapports techniques et synthèses de tables rondes

Près de cinquante rapports et synthèses sur tous les sujets de l'environnement.

→ Souffle d'Ere

La publication annuelle du SFFERE, un outil de valorisation des pratiques et d'aide à la mise en place d'initiatives.

→ Plani'SFFERE

Le programme partenarial annuel des formations à l'éducation relative à l'environnement ouvertes gratuitement à tous les formateurs, enseignants, éducateurs de la région.



DES RESSOURCES ET DES OUTILS ACCESSIBLES EN LIGNE, SUR LE SITE D'ALTERRE BOURGOGNE

→ L'annuaire des acteurs de l'environnement en Bourgogne

Une base de données de plus de 320 structures bourguignonnes concernées par l'environnement dans l'exercice de leurs compétences et activités.

→ La plateforme de partage des outils pédagogiques

Un recensement, avec moteur de recherche, des outils pédagogiques sur l'environnement et le développement soutenable disponibles en région : mallettes pédagogiques, expositions, jeux, animations...

→ Des espaces de travail collaboratifs

Simple à utiliser et à administrer, ouverts aux groupes de travail et aux associations qui souhaitent mutualiser leurs ressources et leurs outils.

→ L'agenda des manifestations en région

UN SERVICE D'INFORMATION ET DE DOCUMENTATION OUVERT AU PUBLIC

- plus de 2000 ouvrages et documents référencés
- des revues de presse régionales et nationales hebdomadaires
- des dossiers thématiques sur tous les sujets de l'environnement
- des fiches de retours d'expériences sur des opérations innovantes

Le service d'information et de documentation d'Alterre Bourgogne est ouvert au public du lundi au jeudi, de 14h à 17h30 et sur rendez-vous en dehors de ces horaires.

Avec le soutien de



Alterre Bourgogne
9 bd Rembrandt - 21000 Dijon
Tél. : 03 80 68 44 30
Fax : 03 80 68 44 31
contact@alterre-bourgogne.org

www.alterre-bourgogne.fr

CRÉDITS PHOTOS : J. LALIAUX / VILLE D'ALLIER, J.P. VIDAL, R. WYLLERMAN / CHAMBRE D'AGRICULTURE 89, FERME CREUSE - RECEV-SUR-OURCE / COUVERTURE - JEANCLICAC
FUGLÈNE-DUJON / IMPRIMERIE SUR PAPIER PEFC SELON LES NORMES IMPRIM'VERT



MOBILISER LES BOURGUIGNONS
AUTOUR DES ENJEUX DE L'ENVIRONNEMENT
POUR INVENTER LES CHEMINS
D'UN DÉVELOPPEMENT SOUTENABLE

agence
pour l'environnement
et le développement
soutenable


alterre
bourgogne
Agence pour l'environnement
et le développement soutenable

www.alterre-bourgogne.fr

notre mission

Alterre Bourgogne, l'agence régionale pour l'environnement et le développement soutenable, a pour vocation de **mobiliser l'ensemble des acteurs régionaux afin de placer les enjeux liés à l'environnement et au développement soutenable au cœur des politiques et des actions des territoires bourguignons.**

Lieu d'expertise sur les grands sujets de l'environnement, Alterre Bourgogne est aussi une **force de proposition** auprès des différents acteurs socio-économiques et un **centre de ressources** ouvert à tous.

Pour accomplir sa mission, Alterre Bourgogne agit en **partenariat** le plus large possible, notamment par l'intermédiaire de groupes de travail thématiques. Véritable **plateforme d'échange d'expériences et de mutualisation des connaissances**, l'agence réunit des associations, des collectivités, des administrations, des universités, des centres de recherche, des chambres consulaires et des entreprises, avec lesquels elle organise le dialogue.

Alterre Bourgogne appartient au Réseau des Agences Régionales de l'Énergie et de l'Environnement (RARE)

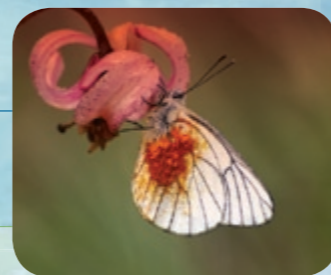
Créée en 2006, Alterre Bourgogne, l'agence régionale pour l'environnement et le développement soutenable, a succédé à l'Observatoire régional pour l'environnement en Bourgogne (OREB).

À propos du développement soutenable

Le mode de développement que nous entretenons depuis deux siècles montre ses limites à travers l'émergence de crises sociales, économiques et écologiques. Notre modèle de société n'est en effet pas durable pour des raisons qui tiennent à la fois à la finitude des matières premières et à la croissance démographique. Nous devons concevoir de nouveaux schémas de développement. Ceux-ci devront intégrer une politique de protection de l'environnement et placer l'individu au cœur des évolutions pour permettre de satisfaire aux besoins de la génération présente, sans compromettre la capacité des générations futures à satisfaire les leurs.

ALTERRE BOURGOGNE EN 3 MOTS...

- Association loi 1901
- 74 membres répartis en 4 collèges :
 - Collectivités locales, EPCI et associations les représentant
 - Associations
 - Établissements publics
 - Partenaires associés
- Une équipe pluridisciplinaire d'une douzaine de personnes



nos objectifs

Porter à connaissance

- Établir un état des lieux sur les principales thématiques, en dégager les grands enjeux
- Valoriser les bonnes pratiques
- Développer une vision prospective sur des sujets émergents

Inciter à agir

- Produire des outils d'aide à la décision
- Apporter un appui méthodologique
- Mutualiser des ressources et retours d'expériences
- Accompagner le changement de comportement par la formation

Favoriser le partenariat

- Coordonner des démarches multi-acteurs
- Faciliter le dialogue entre différents secteurs
- Animer des réseaux



Lieu de dialogue convivial, Alterre Bourgogne apporte un appui indispensable à l'ensemble des acteurs de l'environnement en termes de structuration, de coordination, et fournit une expertise unique pour faire avancer l'action sur le terrain.

Lucienne HAESE,
présidente d'Autun Morvan Écologie

À la place qu'elle occupe, l'agence peut relier les différents acteurs - élus, associations et citoyens - et faire échos aux réussites de chacun.

Pierre MARTINERIE,
vice-président du Conseil général de Saône-et-Loire



3 pôles de compétences

L'observation de l'environnement

et de ses évolutions avec le développement d'indicateurs, instruments de veille et de prospective, et la contribution à l'évaluation de politiques publiques

L'accompagnement de porteurs de projets

mettant en œuvre des pratiques innovantes qui répondent aux objectifs de développement durable

Le développement de l'éducation, de la formation et de la sensibilisation,

notamment à travers l'animation du réseau SFFERE - Système de Formation de Formateurs à l'Éducation Relative à l'Environnement

Des exemples d'actions

Énergie

- Réalisation du **bilan régional des émissions de gaz à effet de serre**
- Accompagnement des territoires dans la mise en place d'actions visant à réduire la **vulnérabilité énergétique**
- Création d'un observatoire partenarial sur **l'adaptation aux changements climatiques**

Qualité environnementale des bâtiments

- Animation d'un **centre de ressources régional sur la qualité environnementale des bâtiments**
- Développement et mutualisation d'une **offre de formation** à destination des professionnels du bâtiment

Biodiversité

- Animation du **réseau bocage** et valorisation de **bonnes pratiques**
- Valorisation d'un **réseau régional de sites naturels équipés** pour l'accueil du public

Déchets

- Actualisation d'indicateurs de **suivi des plans départementaux d'élimination des déchets ménagers et assimilés**

Formation et éducation

- Élaboration et mise en œuvre du **plan partenarial régional de formation de formateurs**
- Organisation de **séminaires et forums régionaux**
- Accompagnement de structures éducatives dans la mise en place de **démarches de développement durable**