



---

# AMC le Croux

# Opération Ecosffère

# Sommaire

---

## □ Présentation de la structure

*Nos activités*

*Des moyens humains et matériels*

## □ La démarche Ecosffère

*Historique*

## □ Action de mobilisation

*Communication de la démarche auprès des permanents*

*Travail par commission*

*Une équipe qui fait partie du comité de pilotage*

*Participation à des formations*

*Information auprès des vacataires*

## □ Évaluation

## □ Pour aller plus loin...

# Présentation de la structure

---



- ❑ **Le Croux, centre d'accueil d'enfants, pour des classes et séjours vacances, géré depuis 1983.**
- ❑ **Association loi 1901 qui a toujours défendu des valeurs éducatives en lien avec la citoyenneté et la découverte de la nature.**
- ❑ **Les supports utilisés étant l'équitation sur poneys et le milieu naturel.**

# Présentation de la structure

## Nos Activités

---



- Des séjours vacances pour enfants de 6 à 17 ans
- Des classes poneys, nature et environnement

*Objectifs : sensibiliser à la citoyenneté et à la protection de l'environnement grâce à l'approche du milieu naturel et des poneys.*

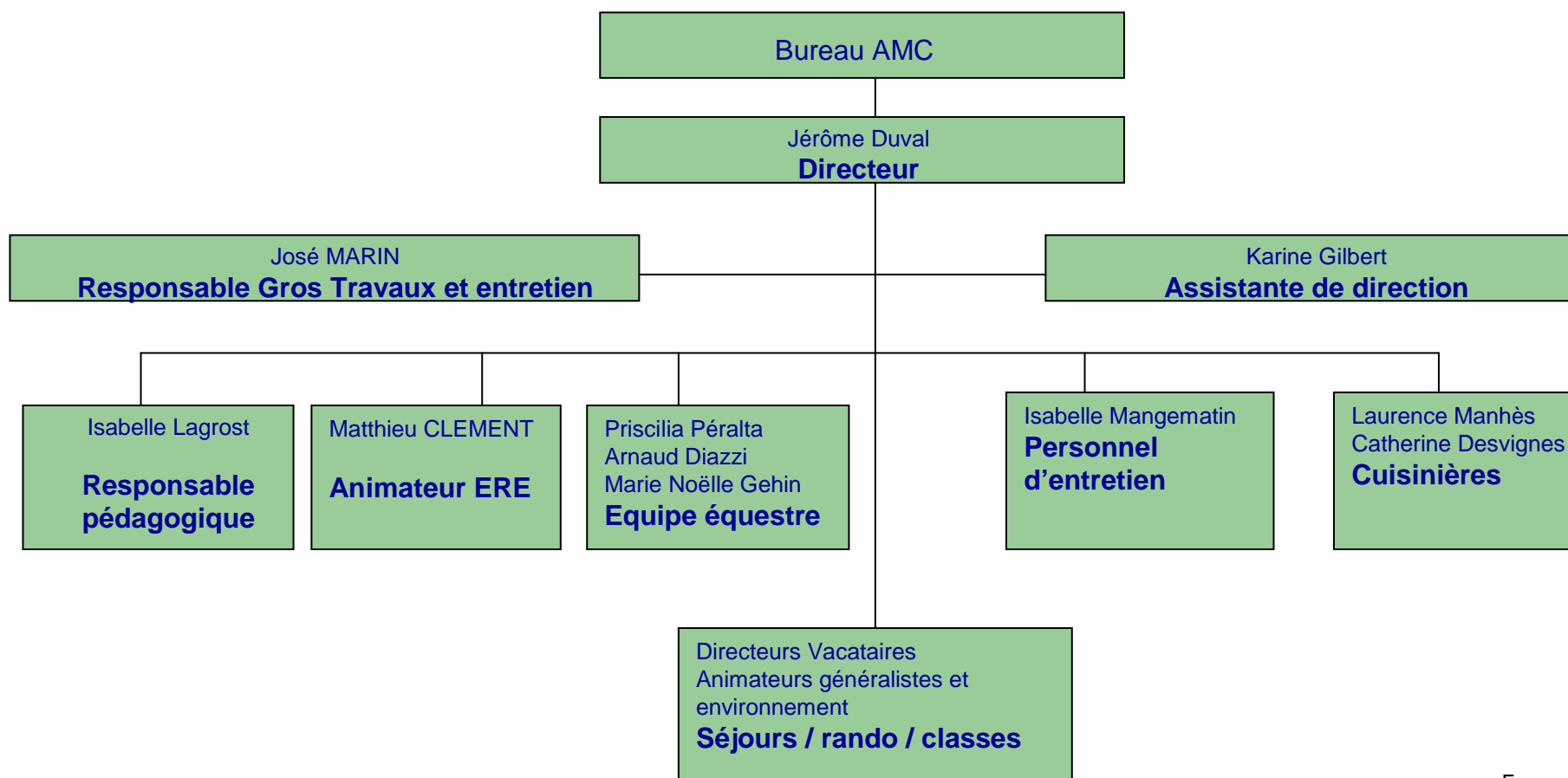
- **Autres activités :**
  - de l'accueil de groupes professionnels et de familles en gîtes de séjours
  - des balades nature et des journées randonnée équestre
  - des activités hebdomadaires poneys-environnement.

# Présentation de la structure

## Des moyens humains et matériels



### ■ Des moyens humains :



# Présentation de la structure

## *Des moyens humains et matériels*



- **Des moyens matériels :**
  - **Plus de 80 poneys en saison estivale**
  - **4 bâtiments d'habitation restaurés + bureaux**
  - **Des installations équestres (manège / carrière /...)**



# La démarche Ecosffère

## Historique



- Janvier 2005 : **Élaboration d'un projet d'éco-centre en interne**
- Février 2005 : **Envoi de ce projet à différents organismes**
- Juin 2005 : **Contact avec l'animatrice Ecosffere pour faire partie des six sites pilotes pour une labellisation**
- Automne 2005 : **Entrée dans le projet Ecosffere**
- Janvier 2006 : **Démarrage du projet avec l'équipe**  
(constitution d'un comité de pilotage / mobilisation de l'équipe / réalisation d'un état des lieux / Définir les objectifs opérationnels)
- Novembre 2006 : **Premier Comité de pilotage**
- Avril 2007: **Labellisation phase 1**
- Novembre 2007 : **Remise du dossier pour la phase 2**

# Action de mobilisation

*Communication de la démarche auprès des permanents*

---



## Pour entrer dans la démarche :

Deux réunions d'équipe en 2006 pour présenter la démarche Ecosffère

- **Le 30 janvier 2006 : Présentation du projet Ecosffère par Chantal Joubert, directrice de l'association.**

*Tout les salariés sont d'accord que ce projet peut-être fédérateur et redynamisant pour l'équipe*

- **Le 12 octobre 2006 : Réunion animée par Christine Coudurier (animatrice du projet Ecosffère) /**

# Action de mobilisation

---

- **Remue méninges du Croux**

Tout les salariés ont participé à cet état des lieux dans leurs activités respectives

- **Diagnostic environnemental** réalisé par ECO-Conseil

- Diagnostic environnemental présenté à l'ensemble des salariés lors du premier comité de Pilotage

- Finalités : état des lieux de la structure / préconisations sur certains secteurs d'activité

# Action de mobilisation

## *Travail par commission*

---



### *Constitution de 5 commissions :*

- **Commission « alimentation - produits d'entretien »** (cuisine et le personnel d'entretien / le directeur adjoint)
- **Commission « bâtiments et installations »** (responsable des travaux et la direction )
- **Commission « achats et fournitures »** (assistante de direction et le directeur adjoint)
- **Commission « éducation à l'environnement »** (animateur environnement, la responsable pédagogique et le directeur adjoint)
- **Commission « équitation autrement »** (représentante des moniteurs d'équitations, la responsable pédagogique et le directeur adjoint)

# Action de mobilisation

## *Travail par commission*

---



### • Démarche participative des salariés

#### Objectifs :

- Prendre conscience des enjeux environnementaux
- Rendre autonomes les salariés
- Apprendre à faire des choix
- Participer aux formations pour acquérir des compétences dans son domaine d'intervention

# Action de mobilisation

## Travail par commission



### Exemples d'investigations environnementales de chaque salarié au sein de l'établissement

Période	Personnel	Réflexion et /ou action à mettre en place	Objectifs
2006- 2007	Commission « alimentation- produit d'entretien » (Intendante)	Proposer des fournisseurs différents pour intégrer l'alimentation BIO	Favoriser une alimentation responsable
2006- 2007	Commission « alimentation- produit d'entretien » (Employé de maison)	Effectuer des tests de produits écologiques ( au moins un lessive et un produit d'entretien)	Utiliser des produits écologiques
2006- 2007	Commission « bâtiment et installation » (responsable des travaux)	Suivi énergétique (chauffage/éclairage) pour trouver des solutions techniques compatibles avec la protection de l'environnement	Économie d'énergie
2006- 2007	Commission « achats et fournitures » (assistante de direction)	Mettre en place une réflexion sur nos achats et méthodes pour produire moins de déchets (papier recyclé)	Gestion et réduction de nos déchets
2006- 2007	Commission « éducation à l'environnement » (animateur environnement et responsable pédagogique)	Sensibiliser au tri des déchets au quotidien avec le public accueilli	Éducation à l'environnement
2006- 2007	Commission « équitation autrement » (équipe équestre)	Intégrer le projet Ecosffère dans la gestion de l'activité équestre (foin bio / gestion de l'eau dans l'activité équestre/...)	Favoriser une équitation en lien avec l'environnement

# action de mobilisation

*Une équipe qui fait partie du comité de pilotage*



## **La constitution du comité pilotage**

Présidente : Sylvie Schüller-Peyre

Directeur : Jérôme Duval

Coordinatrice administrative : Karine Gilbert

Coordonnatrice pédagogique : Isabelle Lagrost

Coordinateur technique : José Marin Vidal

Représentant ERE : Matthieu Clément

Représentante équestre : Priscilia Péralta

Représentante intendance : Laurence Manhès

Représentante entretien : Isabelle Mangematin

## **Représentant acteurs du territoire :**

- Président communauté de communes Beuvray Val d'Arroux, conseiller général de Saône-et-Loire : Robert Jacquemard

- Représentante du Parc naturel régional du Morvan : Aurélie Garnier

# Une action de mobilisation

## Participation à des formations



Date	Salariés	Lieu de la formation	Objectifs de la formation	Organisme de formation
28 mars 2006	Responsable pédagogique Isabelle Lagrost	Dijon	Outils pédagogiques et éducation à l'environnement pour les 3/6 ans	SFFERE
Mai 2006	Animateur ATE Arnaud Diazzi	Maison du Parc du Morvan	Balisage, aménagement et sport de nature	SFFERE
10 mai 2006	Intendante Laurence Manhes	St léger-sous-Beuvray	Cuisine plantes sauvages	Parc Naturel Régional du Morvan
30 septembre 2006	Coordinateur technique José Marin Vidal	PNR du Morvan	Visite chaufferie bois et chauffage solaire	Parc Naturel Régional du Morvan
04 octobre 2006	Responsable pédagogique Isabelle Lagrost Intendante Laurence Manhes	Semur en Auxois	Formation sur l'hygiène en centre d'accueil En interne, réflexion sur la réglementation en centre d'accueil et l'utilisation de produits durables	UNAT

# Une action de mobilisation

## Participation à des formations



Date	Salariés	Lieu de la formation	Objectifs de la formation	Organisme de formation
20 octobre 2006	Directrice Chantal Samsoën	Dijon	Comprendre le développement durable / enjeux / problématique / approche critique / éco responsabilité	SFFERE
14 décembre 2006	Directrice Chantal Samsoën — Animateur ERE Matthieu Clément	CPIE Collonge la Madeleine	Action mise en place sur les sites pilotes Ecosffère Présentation des critères de validation phase 1. Echanges : Freins et leviers pour la mise en place de la démarche Ecosffère.	SFFERE
28 février 2007	Animateur ERE Matthieu CLEMENT	Labergeme nt Sainte marie	Formation Rouletaboule (Module consommation)	Réseau école et nature
04 avril 2007	Matthieu CLEMENT Isabelle LAGROST Laurence MANHES Catherine DEVIGNES	Alterre Bourgogne Dijon	L'alimentation responsable	SFERRE

# Une action de mobilisation

## Participation à des formations



Date	Salariés	Lieu de la formation	Objectifs de la formation	Organisme de formation
07 avril 2007	Priscilia Péralta Chantal Joubert Chloé Samsoen Jérôme Duval Arnaud Diazzi	Domaine les chevaux de FIRFOL	Découverte et initiation à l'équitation Comportementale et éthologique	Uniformation FIRFOL
15 novembre 2007	Animateur ERE Matthieu CLEMENT Responsable pédagogique Isabelle LAGROST	Alterre Bourgogne Dijon	Les journées de l'ERE sur le thème du changement climatique	Alterre Bourgogne
22 novembre 2007	Animateur ERE Matthieu CLEMENT	Montceau les mines	Forum de l'eau du bassin Arroux-Bourbince	Organisé par le CPIE de l'Autunois Morvan

# Action de mobilisation

## Information auprès des vacataires

---



***Notre structure fonctionne avec plus d'une vingtaine de vacataires (équipe d'animation) pour les séjours vacances***

**-Insertion dans le guide animateur sur le projet Ecosffère**

**-Présentation du projet lors de la réunion de préparation des séjours vacances**

**-Participation des animateurs aux activités environnementales / écocitoyennes lors des séjours vacances**

**-Recrutement animateur ayant des notions et/ou convictions environnementales**

# Évaluation

---

- **Une démarche participative de l'ensemble des salariés**
- **Fonctionnement interne (cycles d'activité) ne permet pas toujours une concertation ou d'échanger tout au long de l'année**
- **Mobilisation individualisée**

# Pour aller plus loin...

---

- **Propositions de formation en interne.**  
*jeu de rôles sur un thème (consommation / eau)*
  
- **Mobiliser sur une action commune comme préconisée initialement**  
*(réflexion commune sur le tri des déchets ménagers par exemple)*



**Merci de votre  
attention**