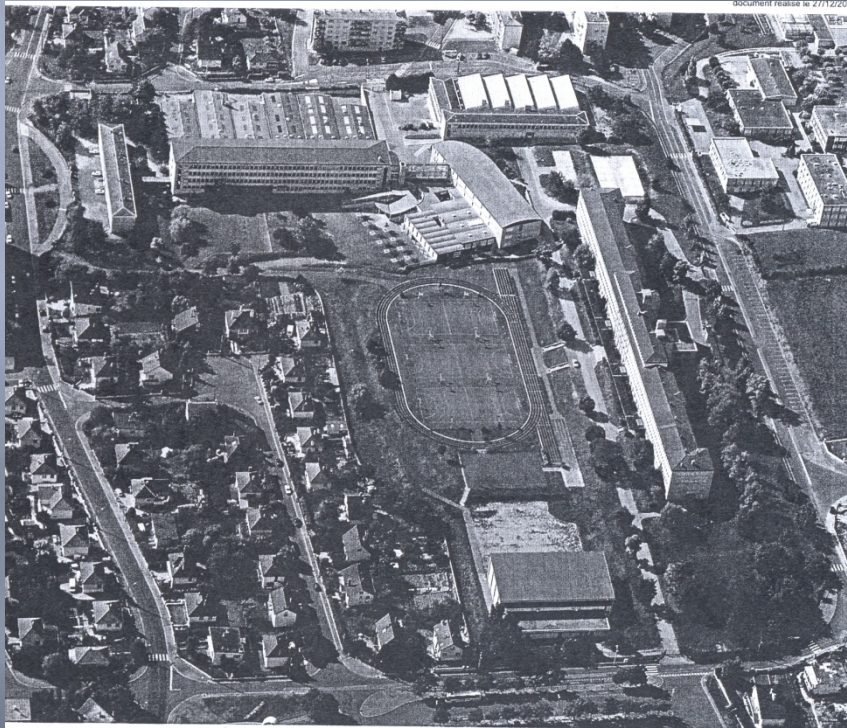


Le lycée de Joigny et l'EDD



JOIGNY - Lycée Louis Davier

1450 élèves en 2007-2008

260 adultes

Site pilote en démarche
de développement
durable , agenda 21 et
ecosffere

Labellisation ecosffere
depuis mars 2007

l'origine de la démarche: l'historique de la green team

▣ Qui?

Un professeur de SVT et
une CPE appartenant
au comité de pilotage de
l'établissement en EDD.

Quand?

Année 2005-2006 , après
nombreuses lectures
d'expériences de lycées
agricoles .

▣ Pourquoi ?

Pour un investissement
plus actif en EDD de
tous les élèves , déjà
sensibilisés par le projet
d'établissement à des
actions pendant les
heures de cours.

Année 2006-
2007

l'année 2006 - 2007

QUI?

Élèves volontaires, recrutés
par affiche: 3 secondes,
11 premières S, 3
terminales (2S et une L)

Ont choisi le nom green
team et le symbole de la
grenouille



POURQUOI ?

Pour recenser les
problèmes
d'environnement du
lycée (l'eau ,l'électricité
,le papier ,les jardins et
produits d'entretien)

Pour améliorer la
communication EDD
dans le lycée

Année 2006 -2007

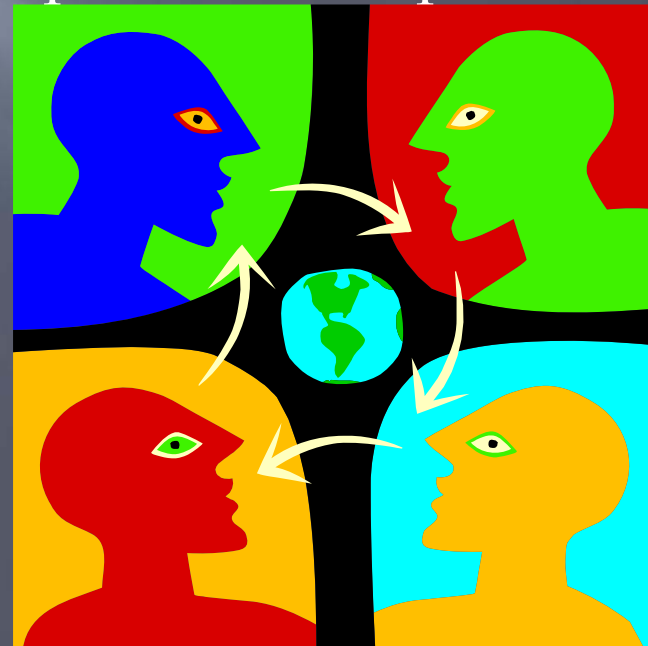
QUAND?

Pendant la période 12h 13h
avec repas froid , le 1^{er}
jeudi de chaque mois



COMMENT ?

- en salle B113 : salle des contrôles , ou dehors par beau temps



Les actions menées

1°) SENSIBILISER LE LYCÉE À L'ENVIRONNEMENT EN LIAISON AVEC LE CDI

- ▣ Etoffer le CDI en EDD
- ▣ Programmation de films sur l'environnement

2°) CRÉER UNE COMMUNICATION EFFICACE

- Dans le groupe
- Se donner un sigle , un symbole
- Se structurer en commissions
- Avoir des rapporteurs en cas de besoin
- Avoir un secrétaire maîtrisant bien l'informatique
- Dans le lycée
- Créer un lien avec les élèves siégeant au CA

Exemple d'action menée pour l'électricité

- ▣ Affiche créée pour les classes .



Professeurs et élèves



Lorsque le soleil brille profitez-en, ne gaspillez pas d'énergie pour rien !

**Ne fermez pas les stores, n'allumez pas la lumière, et si le tableau brille changez de place si possible !
Merci ...!!!**

La Green Team

Questionnaire: évaluation bilan de fin d'année: coté positif

- ▣ 14 questionnaires rendus
- ▣ Continuité de la green team:13
- ▣ envie de faire quelque chose , ambiance
- ▣ Emergences d'idées EDD pour le lycée
- ▣ Projets communs



Bilan de fin d'année coté négatif:

- ▣ Peu connus
- ▣ Trop peu de temps
- ▣ Réunion mensuelle insuffisante.
- ▣ Uniquement des idées , pas d'action réelle, donc peu d'efficacité.
- ▣ Obstacle des adultes.
- ▣ Communication (intranet) difficile



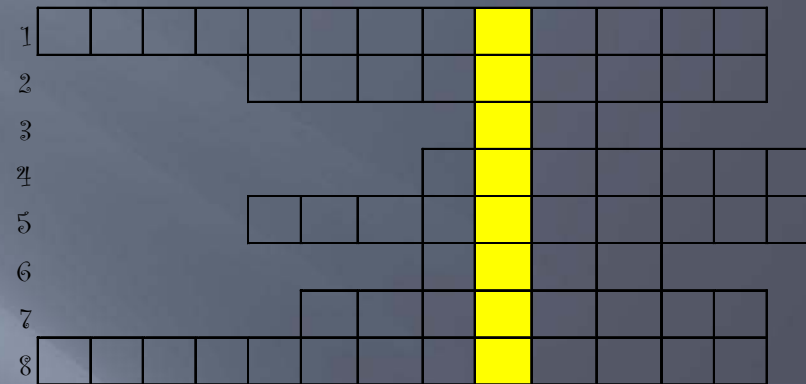
Remèdes prévus pour l'amélioration continue

- ▣ Présenter la green team lors de la journée de solidarité à pentecôte(Kevin 2°et Gaël 1°face à 150 adultes).
- ▣ Faire connaître le côté EDD du lycée aux élèves (document dans le livret d'accueil des entrants)
- ▣ Faire une campagne de recrutement
- ▣ Se faire connaître par badge , trombinoscope « petit pot » ,visite aux adultes , et aux délégués.

Le lycée pilote mais
en quoi?

Extrait du
livret
d'accueil
aux entrants

Le lycée : lycée pilote ? Pilote mais en quoi ?



1- Qui nous entoure

2- action de réutiliser des matériaux

3- voir José Bové

4- qui gravite autour du soleil

5- uniquement pour les déchets alimentaires

6- ce que l'on attend des générations futures

7- récupère à tous vents

8- le souci du C3

Année 2007-
2008

II / l'année 2007 - 2008

Qui ? 10 élèves (5 terminales, 4 premières s et 2 secondes)

2 adultes :une prof de SVT et d'H G .

Pourquoi ?

On se limitera cette année à :

Faire un recrutement efficace

Mettre en place très rapidement des séances de sensibilisation

S'investir dans le journal

S'occuper des déchets de pain à la cantine .

Travailler sur l'électricité.

Et si le green team se remettait en route ??



- Merci de vous inscrire pour y participer, au dos de cette feuille (nom prénom et classe)
- Une réunion est possible le mardi ou jeudi entre 12h et 13h , la première semaine de chaque mois , à vous de choisir en le notant sur le dos de la feuille.
- Déposer cette feuille au labo de SVT. Merci

Année 2007 -2008

Quand?

2 réunions par mois
: le 1^{er} et 3^{ème}
mardi de chaque
mois.

Comment? :

toujours par pique-
nique mais cette fois
dans NOTRE salle !



Le but final pour l'initiateur du projet:

- Trouver des « astuces » pour
- Canaliser et structurer les élèves
- Faire un travail actif rapidement
- Se faire accepter de l'ensemble du lycée
- Et donc arriver à l'autonomie du groupe très rapidement .
- Et donc que cette action soit pérenne sans problème !!!